



FUENTES

obra gráfica



CURRICULUM

1951

Nace en ELCHE (Alicante).

1974

Obtiene el título de Profesor de Dibujo en las especialidades de Pintura y Grabado.

Obtiene el Premio Well, al expediente más alto de su promoción. Seleccionado en la exposición itinerante "Mostra D'Aut Multiple 74".

1975

Comienza a impartir clases en la Facultad de Bellas Artes de Bilbao como Catedrático. Contratado en la especialidad de Grabado.

1976

Imparte un curso de Reprofotografía en el citado centro.

1977

Exposiciones colectivas:

Bilbao: Galería Dach

San Sebastián: Galería Picture's

La empresa Roca edita un aguafuerte y una xilografía.

1978

Exposiciones colectivas:

Madrid: Panorama 78

Ibiza: Ibizagrafic 78. Exposición internacional.

Imparte un curso de Fotolitografía en la Universidad Autónoma de Bilbao.

Escribe el libro "Introducción a la Técnica del grabado al Azúcar" (no publicado).

1979

Exposiciones colectivas:

Sevilla: "Obra Gráfica Contemporánea" Caja de Ahorros.

Realiza la serie: "Las Catedrales". 20 fotolitografías a color.

Realiza la serie: "Los Cables". 25 grabados.

Imparte un curso de Fotolitografía en la Universidad Autónoma de Bilbao.

1980

Exposición Individual: Museo San Telmo San Sebastián.

Da una conferencia sobre el reporte fotográfico en la Galería TORCULO (Madrid).

Exposición en la sala de arte de Lan Kide Aurrezkoa (Bilbao).

Exposición en la galería La Naya (Alicante).

Ibiza: Ibizagrafic 80. Exposición Internacional.

Madrid: Galería de la Mota.

LA OBRA

Es
quizás
el cansancio de esta monotonía
estancia,
es mi esencia
quizás.
Son las ganas de gritar.
Es un impulso originalmente
virgen y de pronto...
te presiento
hecho físico, espíritu puro,
timón de mis deseos.
Te presiento
cabalgando a lomos del destino
en un espacio inexistente
esperando
la llamada
de una fiebre de esfuerzos de
poeta y aún no sé,
aún no alcanzo el sudor
para crearte.

Mikel Jauregui

Se presenta en esta exposición un conjunto de tres series de grabados diferenciados por el tema así como por la técnica y el año de realización.

SERIE	TITULO	AÑO	TECNICA
1.º	Cables	1979	Reporte fotográfico
2.º	Raíces	1978	Grabado al azúcar
3.º	Gofrados	1975-8	Grabado en volumen



SERIE: Cables
AÑO: 1979
MEDIDAS IMAGEN: 40 x 40 cms.
SOPORTE: Cobre
PAPEL: Guarro super alfa
TECNICA: Grabado a buril
COLOR: Bistre
Edición de 30 ejemplares



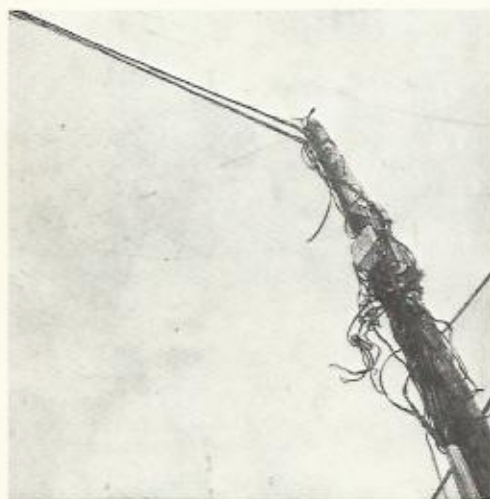
SERIE: Cables
AÑO: 1979
MEDIDAS IMAGEN: 40 x 40 cms.
SOPORTE: Zinc
PAPEL: Guarro super alfa
TECNICA: Grabado al aguafuerte
COLOR: Bistre
Edición de 30 ejemplares



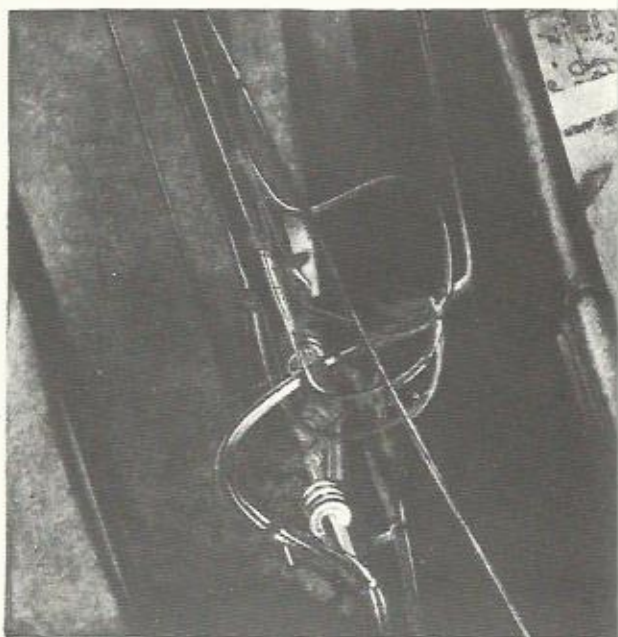
SERIE: Cables
AÑO: 1979
MEDIDAS IMAGEN: 40 x 40 cms.
SOPORTE: Zinc
PAPEL: Guarro super alfa
TECNICA: Grabado al reporte fotográfico
COLOR: Bistre
Edición de 20 ejemplares



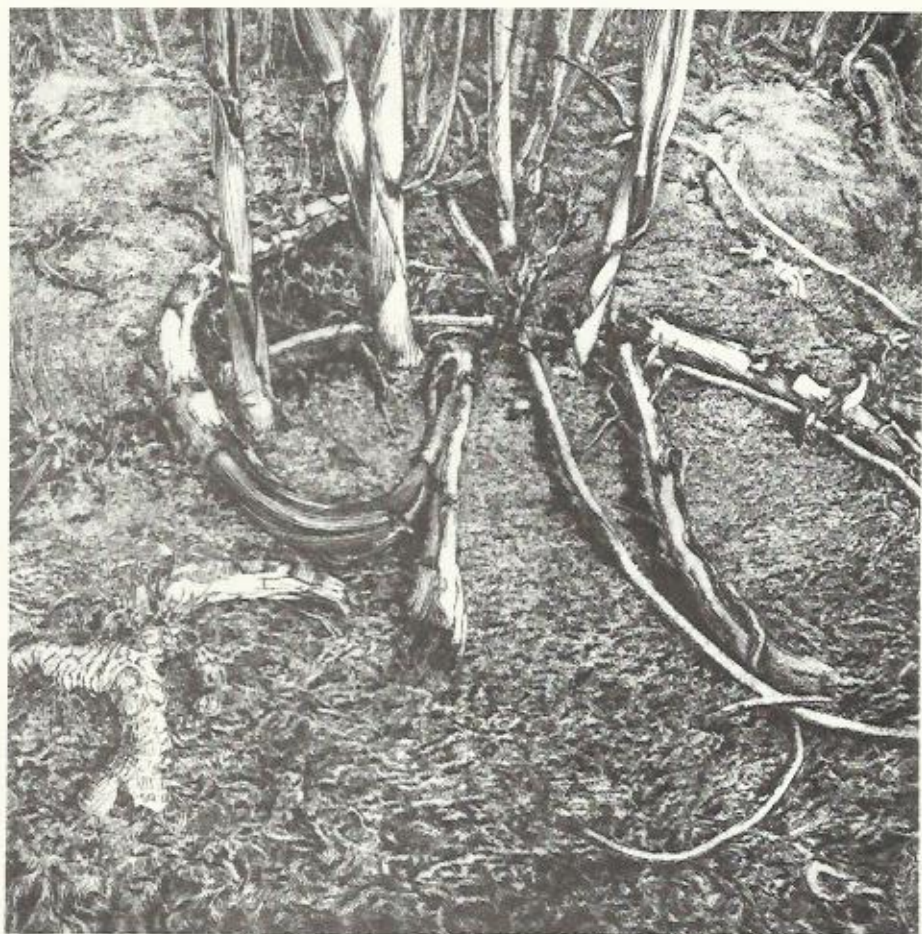
SERIE: Cables
AÑO: 1979
MEDIDAS IMAGEN: 40 x 40 cms.
SOPORTE: Zinc
PAPEL: Guarro super alfa
TECNICA: Grabado al reporte fotográfico en color
COLOR: Azul (Talla) naranja (Relieve)
Edición de 30 ejemplares



SERIE: Cables
AÑO: 1979
MEDIDAS IMAGEN: 40 x 40 cms.
SOPORTE: Cobre
PAPEL: Guarro super alfa
TECNICA: Grabado al buril
COLOR: Bistre
Edición de 30 ejemplares



SERIE: Cables
AÑO: 1979
MEDIDAS IMAGEN: 40 x 40 cms.
SOPORTE: Zinc
PAPEL: Guarro super alfa
TECNICA: Grabado a la manera negra
reporte fotográfico
COLOR: Bistre
Edición de 20 ejemplares



SERIE: Raices
AÑO: 1980
MEDIDAS IMAGEN: 50 x 50 cms.
PEPEL: Guarro super alfa
SOPORTE: Cobre
TECNICA: Punta seca
COLOR: Bistre
Edición de 20 ejemplares



SERIE: Raices
AÑO: 1978
MEDIDAS IMAGEN: 50 x 65 cms.
SOPORTE: Zinc
PAPEL: Guarro super alfa
TECNICA: Grabado al azúcar con punta seca
COLOR: Bistre
Edición de 50 ejemplares



SERIE: Raices
AÑO: 1978
MEDIDAS IMAGEN: 48 x 55 cms.
PAPEL: Guarro super alfa
SOPORTE: Zinc
TECNICA: Grabado al azúcar con colores
litografiados
COLOR: Azul, amarillo, naranja
Edición de 50 ejemplares

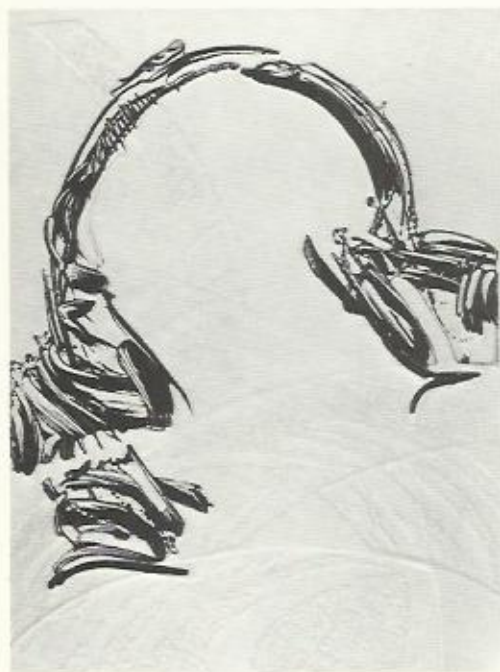
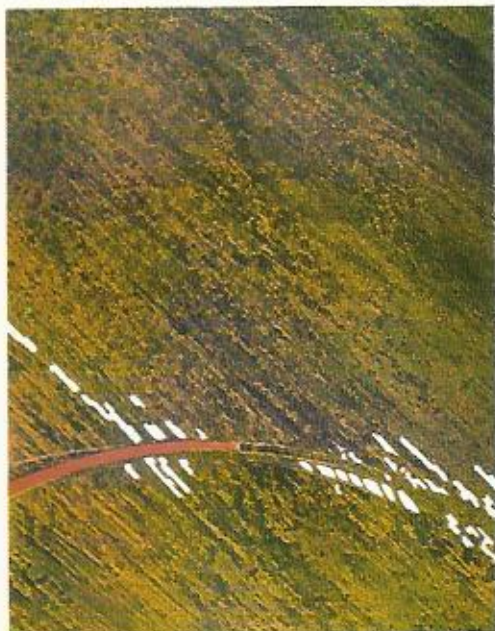
SERIE: Raices
AÑO: 1978
MEDIDAS IMAGEN: 50 x 65 cms.
PAPEL: Guarro super alfa
SOPORTE: Zinc
TECNICA: Grabado al azúcar
COLOR: Negro
Edición de 20 ejemplares



SERIE: Raices
AÑO: 1978
MEDIDAS IMAGEN: 50 x 65 cms.
PAPEL: Guarro super alfa
SOPORTE: Zinc
TECNICA: Grabado al azúcar pulverizado
COLOR: Negro
Edición de 50 ejemplares



SERIE: Grabados gofrados
AÑO: 1976
MEDIDAS IMAGEN: 50 x 65 cms.
SOPORTE: Zinc
TECNICA: Grabado gofrado con dos
mordidos de profundidad
COLOR: 4 colores impresos de una pasada
por el tórculo
Edición de 50 ejemplares



SERIE: Grabados gofrados
AÑO: 1978
MEDIDAS IMAGEN: 50 x 65 cms.
PAPEL: Guarro super alfa
SOPORTE: Zinc
TECNICA: Grabado gofrado y al azúcar
COLOR: Azul y negro
Edición de 50 ejemplares



SERIE: Grabados gofrados
AÑO: 1977
MEDIDAS IMAGEN: 50 x 65 cms.
PAPEL: Guarro super alfa
SOPORTE: Zinc y madera
TECNICA: Grabado gofrado y xilografía
COLOR: Verde, carmín y bistre
Edición de 30 ejemplares

GALERIA DE LA MOTA

Nuñez de Balboa, 27

Telf. 403 47 04

MADRID-1

Horas de visita:

laborables: de 10 a 2

y de 5 a 9

Días 7 al 31 de Octubre

Año 1.980

Inauguración: día 7 a las 20 h.

CONFERENCIAS

A las 8 de la tarde días:

28 El arte gráfico como medio creativo.

29 Metodología para el análisis de las técnicas
gráficas

30 Técnicas de grabado de vanguardia

(Todas las conferencias estarán ilustradas con
diapositivas).

Conferenciante: El Autor